

DEN NUL

herontwikkeling Holsthoek

Inleiding

Voor de herontwikkeling van de Holsthoek is gekeken naar verschillende mogelijkheden voor de toekomst van dit gebied. Een belangrijke vraag daarbij is: *kunnen we het buurthuis in het dorp behouden én tegelijk nieuwe woningen toevoegen?*

Daarom zijn twee varianten uitgewerkt:

- een scenario waarin het huidige buurthuis blijft bestaan
- een scenario met een nieuw buurthuis op deze plek

In beide varianten is het buurthuis gecombineerd met nieuwe woningen.

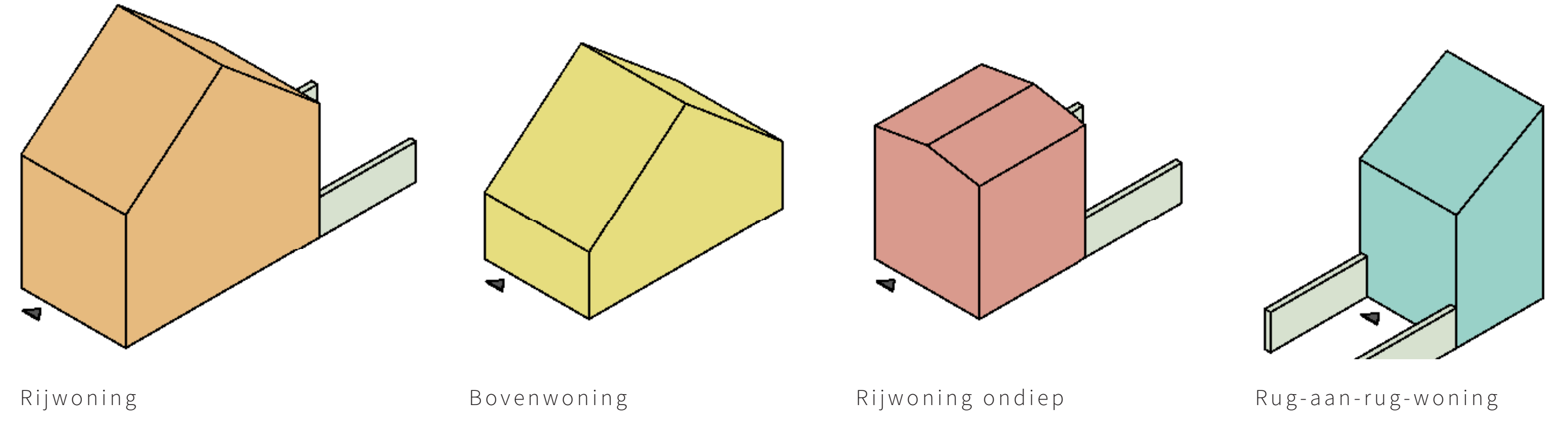
Onderdelen van beide scenario's

Het plan bestaat uit drie samenhangende onderdelen:

1. Buurthuis – als ontmoetingsplek voor het dorp
2. Dorpsplein – een centrale, openbare plek om elkaar te ontmoeten
3. Woningen – passend bij de schaal en het karakter van de buurt

Flexibele woningtypen

De ingetekende woningen geven een mogelijk beeld, maar liggen niet vast. Verschillende woningtypen zijn onderling uitwisselbaar. Als er bijvoorbeeld meer behoefte is aan kleinere woningen, kunnen deze worden gerealiseerd in plaats van rijwoningen. Zo kan het plan worden aangepast aan de wensen van het dorp.



SCENARIO - BESTAAND BUURTHUIS



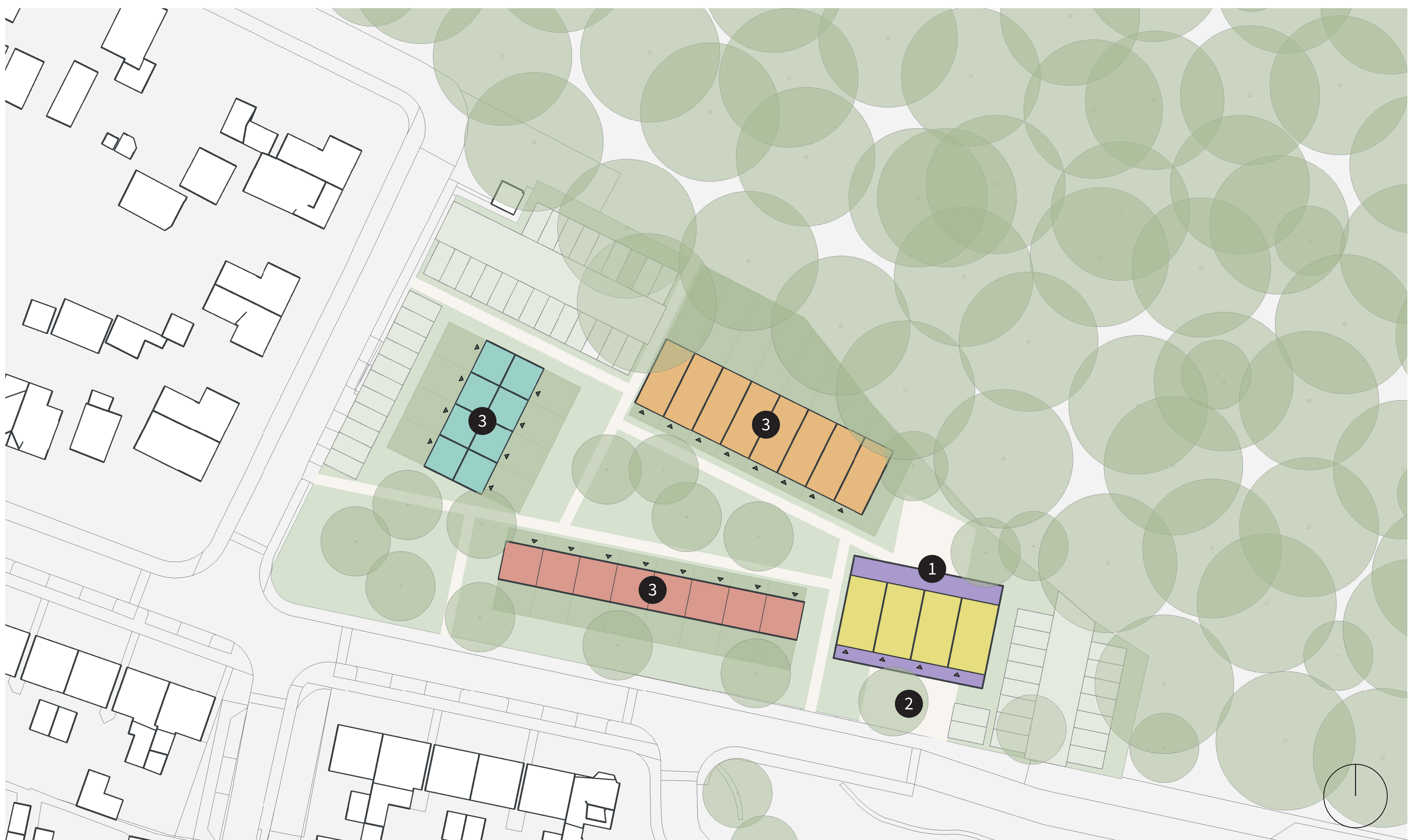
Buurthuis	
■ Buurthuis	bestaand (circa 280 m ²)
Woningen	
■ rijwoning	11
■ bovenwoning	-
■ rijwoning ondiep	-
■ rug-aan-rug-woning	8
totaal woningen	19

DEN NUL

herontwikkeling Holsthoek



SCENARIO - NIEUW BUURTHUIS



Buurthuis	
■ Buurthuis	circa 300 m ²
Woningen	
■ rijwoning	8
■ bovenwoning	4
■ rijwoning ondiep	8
■ rug-aan-rug-woning	8
totaal woningen	28