

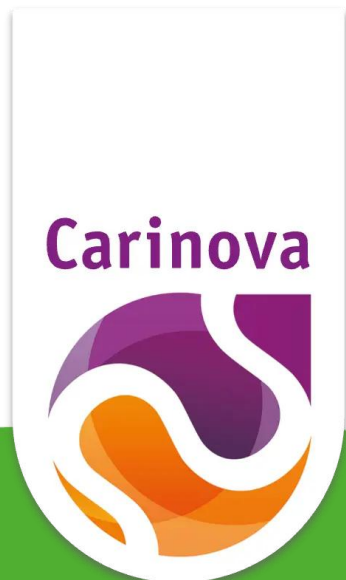
Hoe ziet de avond eruit?

- **Inleiding**
BBB
- **Voorstellen dorpsverbinder**
- **Presentatie dorpshart Boskamp**
Gemeente, HevoFame, Carinova
- **Pauze**
- **“Inloopgedeelte”** Hier kunt u vragen stellen aan
gemeente, Carinova, HevoFame



Ruimtelijk Raamwerk Dorpshart Boskamp

kernenbezoek Boskamp, 19 mei 2026



Toelichting Dorpshart Boskamp

- **Intro**
wethouder Herman Engberink / gemeente
- **Toelichting Ruimtelijk Raamwerk**
Jessica Wierenga en Monique Tetteroo / Bureau HevoFame
- **Toelichting zorgconcept**
Nynke Prins / Stichting Carinova
- **Planning**
Aafke Kuiper / gemeente

Intro - Waar staan we?

- Gebiedsagenda als startpunt
 - Dorpshart Boskamp is 1 van de projecten
 - Ruimtelijk Raamwerk voor Dorpshart = samenhang in keuzes
- Aanpak: analyse/kaders → scenario's → 1 Ruimtelijk Raamwerk
- Samenwerking
 - (grond) Eigenaren
 - Aandacht voor wonen, zorg en voorzieningen/ontmoeting
 - Specifiek voor levensloopbestendige woningen en appartementen
- Participatiegroep
 - wg Jong&Oud Olst-Wijhe, wg herbestemming kerk, BBB
 - formele adviesrol naar college

Toelichting Ruimtelijk Raamwerk Dorpshart Boskamp

Jessica Wierenga

Monique Tetteroo / Hevofame



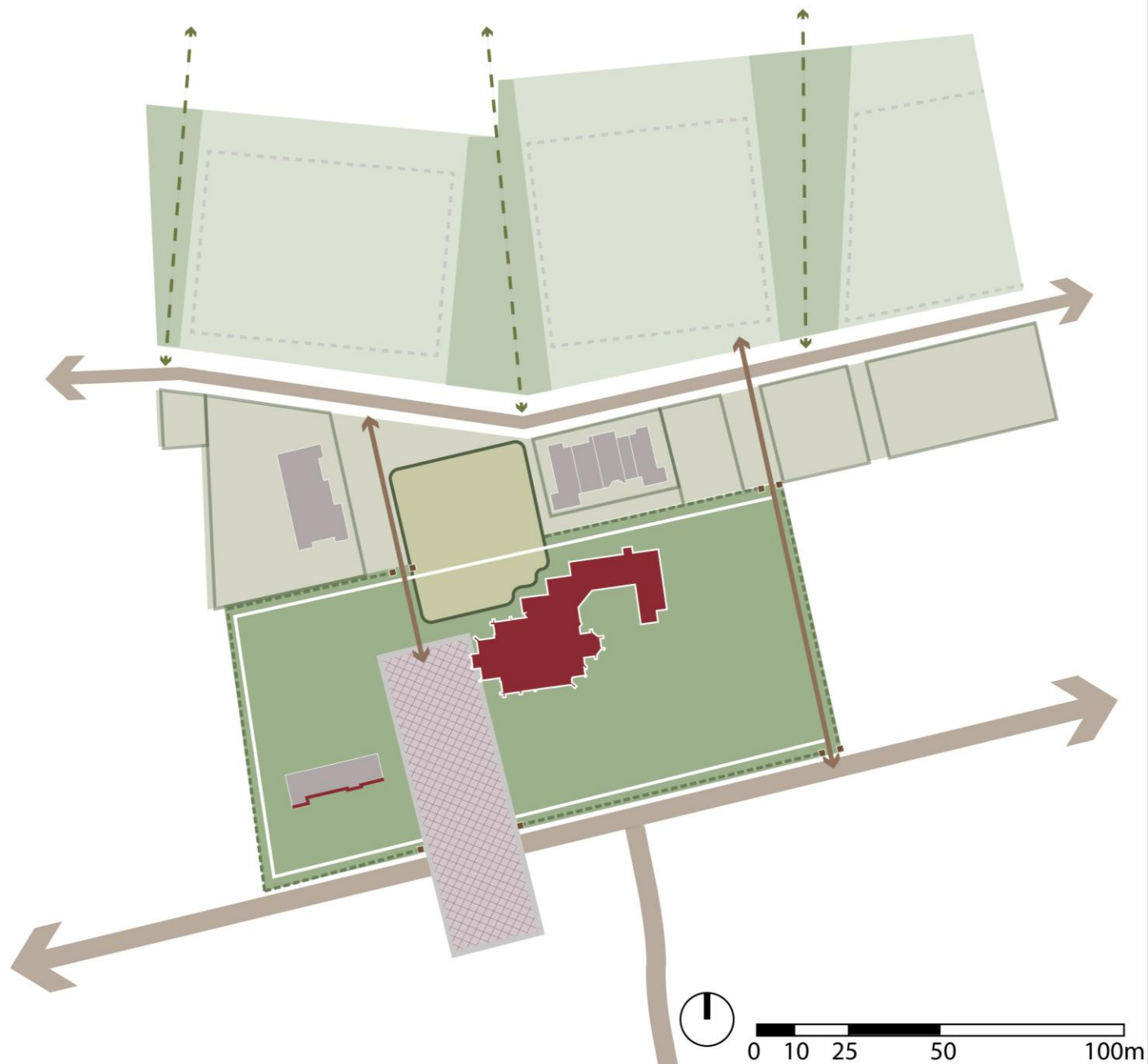
HEVOFAME

Bestaande situatie



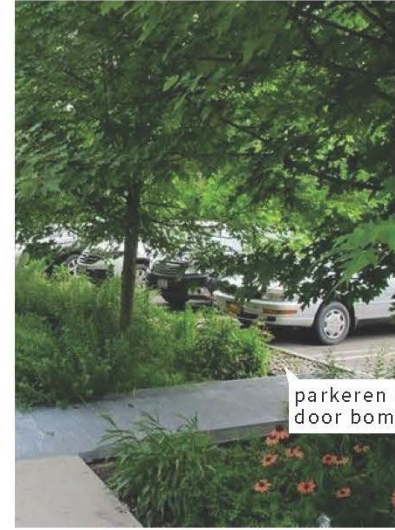
Concept

noordzone
doorgaande weg
tussenzone
zuidzone





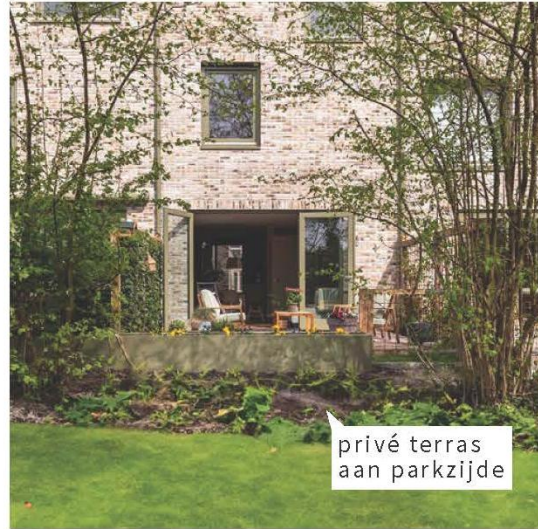
parkeren in hof



parkeren omringd door bomen



gezamenlijk gebruik groenzone



privé terras aan parkzijde



Nieuwe situatie

1. dorpsplein
2. Carinova
3. Havezate
4. Salland Wonen
5. appartementen
6. grondgebonden woningen
7. levensloopbestendige woningen
8. kerk
9. begraafplaats



Nieuwe situatie

**Levensloopbestendige
woningen** op de plek
van de rug-aan-rug
woningen



Nieuwe situatie

**Nieuw
woonzorgcomplex
Carinova** op plek
voormalige St.
Aloysiusschool
(niet op plek Sekkelanden)



Wat komt er?

- Circa **75 nieuwe koopwoningen**

- Twee-onder-één-kap woningen
- Rijwoningen
- Appartementen
- Levensloopbestendige woningen

Streven is 30% sociale koop

- Woonzorgcomplex van Carinova met **42 tot 48 zorgappartementen**
- **Behoud bestaande huurappartementen** SallandWonen

Flora en fauna

In het gebied (kunnen) leven:

- Vleermuizen
- Vogels (zoals huismus, gierzwaluw en steenuil)
- Kleine zoogdieren (egel, bunzing, steenmarter)

Voor de locatie Aloysiusschool zijn onderzoeken volledig gedaan.

- Start mitigerende maatregelen augustus 2026 en aanvraag vergunning bij de provincie

Voor de locatie St. Willibrord en Sekkelanden start vervolgonderzoek september 2026 en maart 2027, daarna uitvoeren maatregelen en aanvraag vergunning bij provincie

Toelichting zorgconcept

Nynke Prins / Carinova



Onze visie

Zijn wie je bent, leven zoals je wilt.

Samen maken we dat mogelijk!

Levensreis in het landschap Wonen, Welzijn en Zorg

→ Ik wil mijn eigen leven (blijven) registreren

→ Ik voel me niet oud, maar beperkt(er)

→ Je moet je leven opnieuw inrichten

→ Warme zorg speciaal voor mij



1. Inwoner Fit & Zelfstandig

- Maakt geen gebruik van professionele ondersteuning
- Is zelfstandig en voert regie over eigen leven
- Woont zelfstandig in de wijk en neemt deel aan de participatie maatschappij
- Levert bijdrage aan community care

O.b.v. algemene middelen:
• Informele zorg
• Zvw (v.b. huisarts)



2. Passant Vitaal & Proactief

- Maakt mogelijk gebruik van maatschappelijke ondersteuning in wijk en buurt
- Herstelgerichte kortdurende ondersteuning vanuit wijkzorg
- Woont zelfstandig in de wijk en neemt deel aan de participatie maatschappij
- Kan (tijdelijke) ondersteuning krijgen op basis van community care en levert bijdrage waar mogelijk.

O.b.v. algemene middelen:
• Informele zorg
• WMO
• Zvw (v.b. wijkvp)



3. Gebruiker Dagelijks leven gaat lastiger

- Ondersteuning bij dagelijks leven is een welkome aanvulling
- Structurele medische wijkzorg
- Woont in de wijk met ondersteuning of in aanpalend complex
- Neemt steeds minder zelfstandig deel aan participatie maatschappij
- Krijgt ondersteuning op basis van community care en levert bijdrage waar mogelijk.

O.b.v. algemene middelen:
• Informele zorg
• WMO
• Zvw (v.b. wijkvp)



4. (Aan)leun Structurele ondersteuning en zorg

- Behoeft aan ondersteuning neemt toe
- Woont in de wijk met ondersteuning of aanpalend complex
- Neemt niet meer zelfstandig deel aan participatie maatschappij
- Krijgt ondersteuning op basis van community care
- Mantelzorg en informele zorg voor professionele zorg

O.b.v. algemene middelen:
• Informele zorg
• WMO
• MPT en VPT
• Zvw



5. (In)leun 24/7 toezicht

- Woont in verpleeghuis
- Gedragsproblematiek en complexe zorg
- Zorg is persoonsgericht, bestaande contacten blijven onderdeel van het zorgproces.
- Mantelzorg en informele zorg voor professionele zorg ook in het verpleeghuis

O.b.v. algemene middelen:
• Informele zorg
• Wlz - ZZP (wonen met zorg en verblijf)
• Kan ook middels MPT en VPT (schelden van wonen en zorg)

Zelfredzaamheid	●●●
(digitale) hulpmiddelen	-
Familie/mantelzorger	●
Informele zorg/netwerk	-
Formele zorg	-

Zelfredzaamheid	●●●
(digitale) hulpmiddelen	●
Familie/mantelzorger	●
Informele zorg/netwerk	●
Formele zorg	●

Zelfredzaamheid	●●
(digitale) hulpmiddelen	●●
Familie/mantelzorger	●●
Informele zorg/netwerk	●●
Formele zorg	●

Zelfredzaamheid	●●
(digitale) hulpmiddelen	●●●
Familie/mantelzorger	●●●
Informele zorg/netwerk	●●●
Formele zorg	●●

Zelfredzaamheid	●
(digitale) hulpmiddelen	●●●
Familie/mantelzorger	●●●
Informele zorg/netwerk	●●●
Formele zorg	●●●

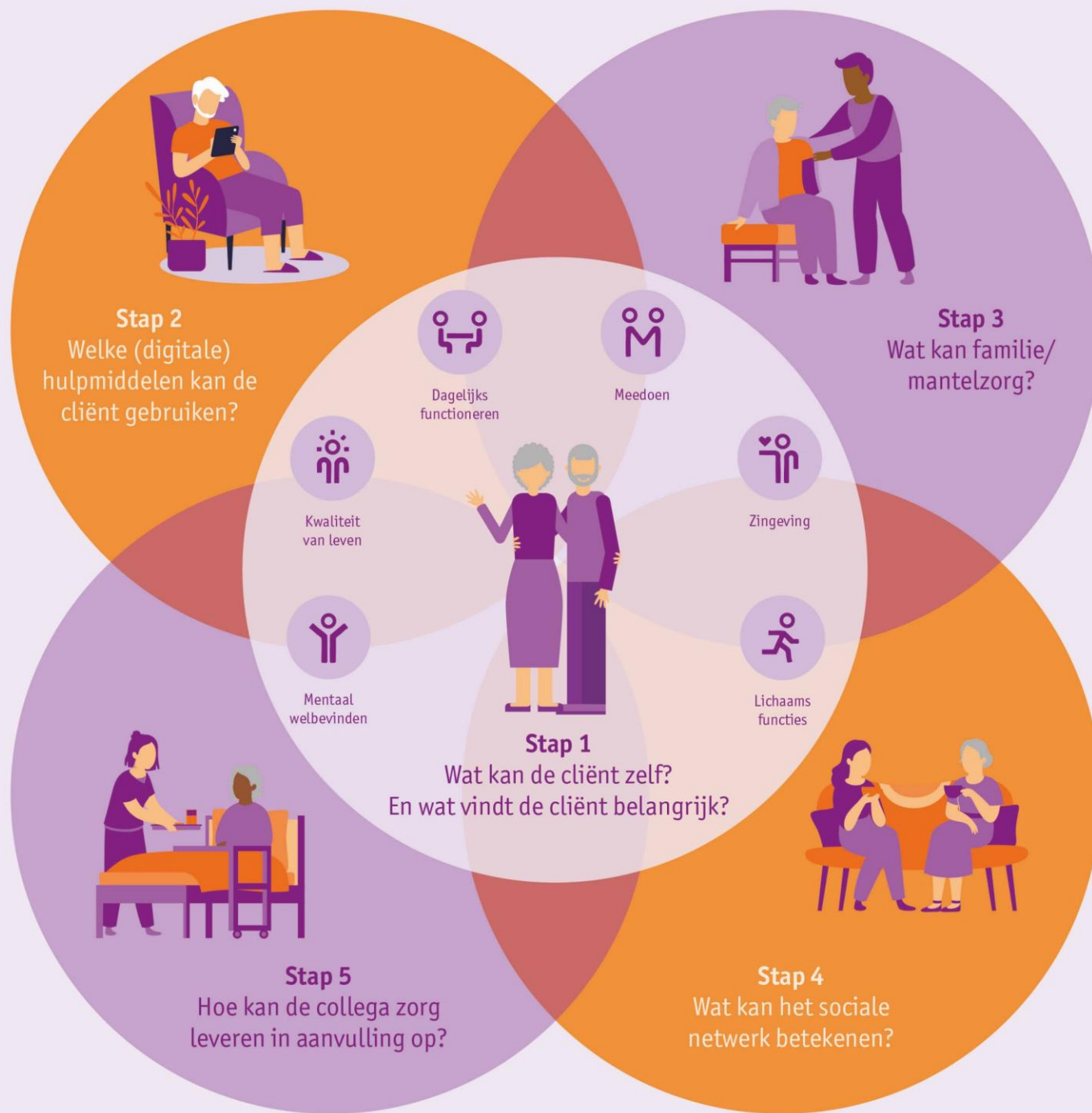
→ **Vitaal**
Begin chronische aandoeningen, maar verder geen beperkingen.

→ **Omgaan met chronische aandoeningen**
Chronische aandoeningen, maar redden zich prima. Weleens psychosociale klachten en last van geheugen.

→ **Lichamelijke en mobiliteitsproblemen**
Chronische aandoeningen en kunnen zich niet meer zelfstandig redden.

→ **Extreem kwetsbaar**
Ervaren ernstige klachten in verschillende domeinen.

5- stappen model



Samen mogelijk maken





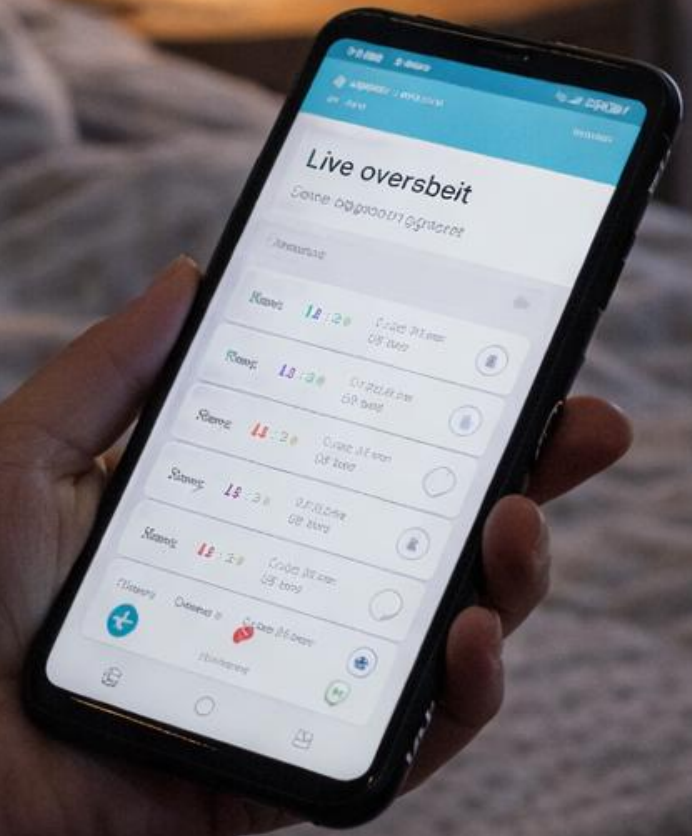


MORGEN WAS
15:00

meddo









Samen
mogelijk maken



Toelichting planning

Aafke Kuiper / gemeente Olst-Wijhe





Tijdlijn Dorpshart Boskamp



Vragen?

